

IQS-Steckanschlüsse - Standard

1



Schalldämpfer mit Stecknippel aus Kunststoff, gesintert Standard

Werkstoffe: gesintertes Polyethylen
 Betriebsdruck: max. 10 bar (Eco: max. 6 bar)
 Temperaturbereich: -20°C bis max. +80°C (Eco: +5°C bis max. +80°C)

Typ	D	Typ	D
Standard		Eco NEU	
IQSSD 40H*	4	IQSSD 40H E	4
IQSSD 60H	6	IQSSD 60H E	6
IQSSD 80H	8	IQSSD 80H E	8
IQSSD 100H	10	IQSSD 100H E	10
IQSSD 120H	12	IQSSD 120H E	12

* Sinterteil: weiß

Stopfen zum Verschließen von Steckanschlüssen Standard / Mini



Typ	D	Typ	D	Typ	D
IQSMC 30H*	3	IQSC 80H	8	IQSC 140H	14
IQSC 40H	4	IQSC 100H	10	IQSC 160H	16
IQSC 60H	6	IQSC 120H	12		

* Mini-Serie

Manometer zum Leitungseinbau Standard



Werkstoffe: Körper: Messing vernickelt / PA 66, Lösering: PA 66, Dichtung: NBR, Haltekralle: Edelstahl, Patrone: ZnDC verzinkt
 Temperaturbereich: -20°C bis max. +60°C
 Klasse: 4,0
 Schutzart: IP 42
 Medien: Druckluft, neutrale Gase

Typ	Typ	D
0 - 10 bar	0 - 16 bar	
IQSMANO 410	IQSMANO 416	4
IQSMANO 610	IQSMANO 616	6
IQSMANO 810	IQSMANO 816	8

Steckkappen zum Verschließen von Schlauchleitungen Standard / Mini



Typ	D	Typ	D
IQSMC 30*	3	IQSC 80	8
IQSC 40	4	IQSC 100	10
IQSC 60	6	IQSC 120	12

* Mini-Serie, Betriebsdruck: 10 bar, max. 60°C, Kunststoffkörper aus PBT

Sicherungsringe für Steckverbinder Standard

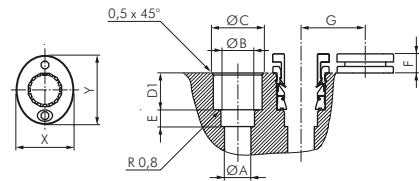


Typ	für Ø D	Typ	für Ø D
IQSES 40	4	IQSES 100	10
IQSES 60	6	IQSES 120	12
IQSES 80	8		

Einpresspatronen* Standard

- Vorteile:**
- extrem kleine Abmessungen
 - kein Gewindeloch notwendig
 - maschinelle Installation möglich
 - Patrone besteht nur aus einem Teil

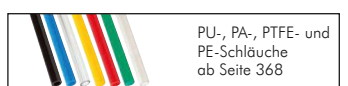
- Arbeitsschritte:**
- Herstellen des Stufenloches durch Spritzgießen oder Stufenbohrer (siehe [Online-Shop](#))
 - Einpressen der Patrone
 - seitliches Herausziehen der Montage-sicherung



Lieferumfang: Einpresspatrone komplett mit Montagesicherung (Sicherungsring IQSES ...) einpressfertig montiert

Typ Messing vernickelt	D	A	B	C	D1	E	F	G	X	Y
IQSE 40 MSV	4	3	4,2	8,0	7,8	3,5	4,7	11	10	12
IQSE 60 MSV	6	4	6,2	10,0	8,2	4,0	5,0	13	12	14
IQSE 80 MSV	8	6	8,2	12,0	9,2	4,5	4,8	15	14	16
IQSE 100 MSV	10	8	10,2	15,1	10,2	5,0	5,8	18	17	19
IQSE 120 MSV	12	10	12,2	17,7	12,2	5,0	5,2	22	21	23

Maße gelten für Werkstoff POM. Verwendung in Metallkörpern nur nach Durchführung von Versuchsreihen möglich.
 * Betriebsdruck: 10 bar, max. 60°C



Alle Angaben verstehen sich als unverbindliche Richtwerte! Für nicht schriftlich bestätigte Datenauswahl übernehmen wir keine Haftung. Druckangaben beziehen sich, soweit nicht anders angegeben, auf Flüssigkeiten der Gruppe II bei +20°C.