

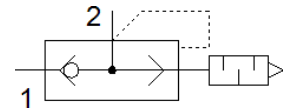
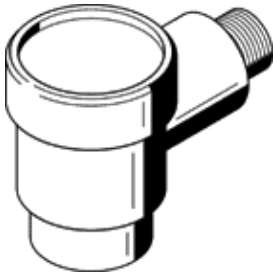
# Schnell-Entlüftungsventil SEU-1/4

Teilenummer: 6753

FESTO

mit Schalldämpfer.

Das Entlüftungsgeräusch ist bei 6 bar gegen Atmosphäre in 1 m Entfernung gemessen.



## Datenblatt

Merkmal	Wert
Ventilfunktion	Schnellentlüftung
Pneumatischer Anschluss 1	G1/4
Pneumatischer Anschluss 2	G1/4
Befestigungsart	einschraubbar
Normalnenndurchfluss Entlüftung	1.100 l/min
Normaldurchfluss Entlüftung 6->0 bar	2.300 l/min
Normalnenndurchfluss Belüftung 6->5 bar	960 l/min
Betriebsdruck	0,5 ... 10 bar
Umgebungstemperatur	-20 ... 75 °C
Werkstoff Gehäuse	Zink-Druckguss
Betriebsmedium	Druckluft nach ISO 8573-1:2010 [7:::]
Nennweite	7 mm
Einbaulage	beliebig
Hinweis zum Betriebs- und Steuermedium	Geölter Betrieb möglich (im weiteren Betrieb erforderlich)
Mediumstemperatur	-20 ... 75 °C
Schalldruckpegel	95 dB(A)
Produktgewicht	120 g
Werkstoff Dichtungen	NBR